

TEXSPRAY T-MAX™

Elektrische Airless- und luftunterstützte Putz-Spritzgeräte



BEHALTEN SIE DIE TOTALE KONTROLLE ÜBER IHRE WAND MIT GRACO

VIELSEITIGKEIT

Bei Spritzspachtelmassen, Unter- oder Oberputze, T-MAX liefert

KOMPLETTE MODULARITÄT

Für optimierten Transport zum, vom und am Einsatzort konzipiert

PUMPE MIT EINFACHEM ZUGRIFF

Werkzeugloses Pumpenkonzept erleichtert den Zugriff und die Reinigung

Spachtelmassenanwendungen

T-MAX™ 506 – T-MAX™ 657 – T-MAX™ 6912

T-MAX

Elektrische Spachtelmassenspritzgeräte

Airless oder luftunterstützt, T-MAX liefert!



Die einfachste Art, Spachtelmasse aufzuspritzen

Die elektrischen Putzspritzgeräte TEXTSPRAY T-MAX von Graco sorgen für die Effizienz und Leistungsfähigkeit, die für Putze oder Spachtelmassen erforderlich sind und steigern Flexibilität und Vielseitigkeit, immer dann, wenn Sie diese benötigen.

Ein modulares Konzept für die Handhabung durch eine Person, unterstützt durch eine Vielzahl von Schlauchlösungen und Applikatoren. T-Max bietet sämtliche Werkzeuge, die für ein professionelles Finish notwendig sind.

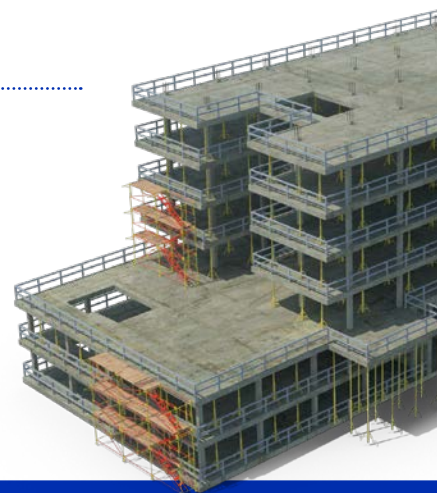
Zum Aufbringen unterschiedlicher Materialien



*Separater Luftkompressor erforderlich. Luftkompressor mit mindestens 566 Liter/min erforderlich.

TIPP!

Beim Pumpen extrem grober Materialien tendieren schwerere Zuschlagstoffe dazu, sich an der Innenseite eines Schlauchs abzulagern. Dadurch können sowohl der Durchfluss als auch die Dispersion des Materials eingeschränkt werden. Beim Spritzen dieser Materialien kann es sich lohnen, die Pumpe und den Schlauch Ihres Geräts vorzuschmieren. Dadurch wird die Reibung verringert und die Zuschlagstoffe können leichter durch den Schlauch gleiten.

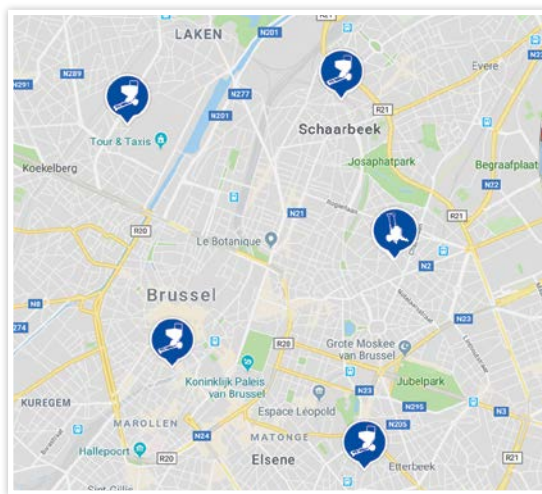


Modularität

Beste Modularbauweise von Graco

Modularität an vielen verschiedenen Einsatzorten in unterschiedlichen Stockwerken bis hin zur Pumpe am Einsatzort.

Die nagelneue T-MAX von Graco bietet Ihnen einen nie dagewesenen modularen, vielseitigen Aufbau ohne Werkzeugeinsatz.



Schläuche und Applikatoren

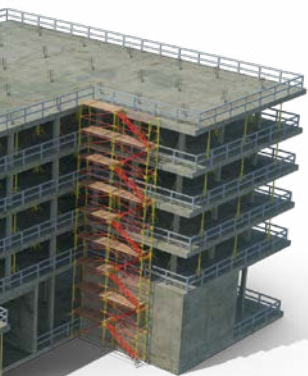
- Flexible Schlauchsätze in verschiedenen Längen mit CamLock™ für Schnellanschluss verfügbar
- Inline-Lanze für Airless-Anwendungen, STX- oder Pole-Applikatoren für luftunterstützte Anwendungen auswählen



2" CAM Fußventil für 2" Anschluss an Behälter

Materialzuführung

Egal, ob Sie einen Graco T-MAX-Behälter oder einen Materialbehälter eines anderen Anbieters benutzen, die Modularität von T-MAX bietet Ihnen Anschlussmöglichkeiten an verschiedene Systeme.



Kolbenpumpe für Schnellzugriff

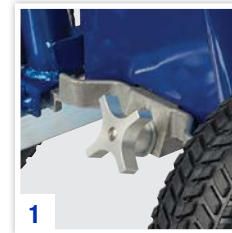
T-MAX Pumpen können für den Zugriff auf sämtliche Pumpenteile innerhalb von Sekunden zerlegt werden. Dafür ist keinerlei Werkzeug erforderlich!

- Reinigen der Pumpe
- Austauschen der Einlasskugel
- Entfernen der Kolbenfeder für das Spritzen von Zuschlagstoffen mit T-MAX 6912



Logistik am Einsatzort

Das Verlagern ihres Geräts und dessen Transport in verschiedene Stockwerke war noch nie so einfach. Nehmen Sie einfach Ihre Pumpe vom Materialbehälter und bewegen Sie diese separat.



Geteilter Pumpenbehälter

1. Pumpenfeststellstift lösen
2. Behälterklemme lösen
3. Pumpe vom Behälter weg schieben

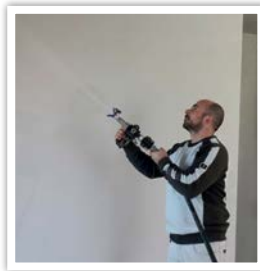


TexSpray T-Max 506 & 657

Die erste Wahl für Feinspachtel und dekorative Materialien

TEXSPRAY T-MAX™ 506 und TEXSPRAY T-MAX 657 sind speziell auf das Auftragen der meisten Spachtelmassen und Füller ausgerichtet.

Die Verwendung von T-MAX 506 oder 657 in Kombination mit einem externen Kompressor und einem luftunterstützten Applikator ermöglicht das Spritzen dekorativer Spachtelmassen mit Zuschlagstoffen bis zu 1 mm.



Klein, kompakt und beweglich

- Ausgewogener Aufbau für einfaches Fahren – sogar im vollen Zustand
- Blockieren des drehbaren Vorderrads

Materialbehälter

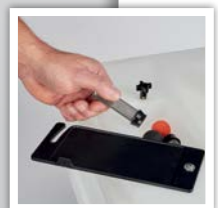
- 65- oder 95-Liter-Behälter
- Aufbau mit steil ansteigenden Seitenflächen für optimalen Materialfluss
- Optionale Installation eines Vibra-Flo™-Systems von Graco
- Optionale Installation von Sackpressen

Robuster modularer Rahmen

- Die Stahlkonstruktion widersteht härteste Behandlungen am Einsatzort
- Einfaches Verbinden und Entfernen von Anschlüssen ohne Werkzeug
- Kleiner, kompakter, ausgewogener Aufbau für einfaches Manövrieren

Werkzeugbox

- Integriertes Staufach
- Hält ihre Düsen und anderen Werkzeuge sicher



T-MAX 506	50 bar	6 l/Min.	0,051Zoll	1 mm
T-MAX 657	65 bar	7 l/min	0,061Zoll	1 mm



Materialschaber

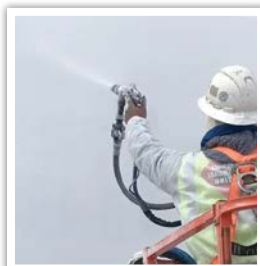
Für gerade und gebogene Flächen, ermöglicht das Reinigen des Behälters und das komplette entfernen von Material aus einem Eimer



TexSpray T-Max 6912

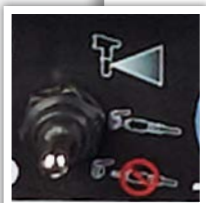
Eine Maschine für nahezu alle Spachtelanwendungen

TEXSPRAY T-MAX 6912, die neueste, einfachste Art, glatte Materialien und Materialien mit Zuschlagstoffen auf Innen- und Außenwände zu spritzen. Von texturierten Acrylfarben über Kunststoffputz, WDVS, Akustikputze bis hin zu Fugenspachtel und mehr. Einfaches Aufbringen von Spritz-Spachtelmassen ohne Kompressor oder Umschalten auf luftunterstützten Modus für das Spritzen von dekorativen Beschichtungen und groben Zuschlagstoffen bis zu 2 mm.



SmartControl™ 3.0

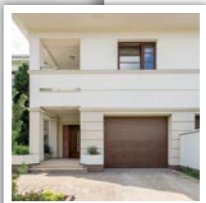
- Sorgt für gleichmäßigen Materialfluss
- Für Airless- oder Durchflussmodus
- LED-Anzeige zeigt Druck, Liter usw. an



Durchfluss- / Druckregelung

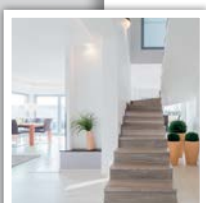
TEXSPRAY T-MAX 6912 besitzt einen Schalter mit 3 Stellungen für die Auswahl zwischen Airless, luftunterstützt mit Abschaltung und Reinigung.

- **OBERE STELLUNG** = Druckregelung für Airless
- **MITTLERE STELLUNG** = Durchflussregelung für luftunterstützt mit Regelung über externes Signalkabel
- **UNTERE STELLUNG** = Durchflussregelung ohne externes Signalkabel, ideal für das Ansaugen und Reinigen



Die Durchflussregelung für Material mit Zuschlagstoffen wählen

Pumpen laufen lassen, damit die eingestellte Motordrehzahl aufrecht erhalten wird. Wenn die Drehzahl erreicht ist, wird mit dieser Drehzahl gepumpt.



Druckregelung für Airless-Spachtelmassen auswählen
Die Pumpe hält den eingestellten Druck aufrecht. Wenn der Druck erreicht ist, stoppt die Pumpe, bis der Druck abfällt (Spritzen wird eingeleitet)



T-MAX 6912

69 bar

12 l/min

0,071 Zoll

2 mm

Überdimensionierte Durchlässe für maximale Produktivität

- Optimierte Pumpenausführung für gleichmäßigen Materialfluss
- Überdimensionierte Kolbenkammer für den Durchfluss von Material und Zuschlagstoffen. Ermöglicht problemloses Entfernen der Feder ohne Werkzeugeinsatz

230V MaxPower™ Gleichstrommotor

- Verwendung mit standardmäßigen 16/20 A-Kreisen
- Wartungsfrei, bürstenlose Ausführung
- Robuster Antriebsstrang

Luftschlauch- und Signalkabelsteuerung

Integrierter Luftverteiler mit EURO-Luftkupplungen für festen Luftanschluss am Rahmen und geringeren Zug am Signalkabel beim Ziehen an der Luftleitung.



TexSpray T-Max Applikatoren

Der Applikator, der am besten zu ihren Bedürfnissen passt

Ihr Applikator ist mindestens so wichtig wie Ihre Pumpe. Wählen Sie den Applikator, der am besten zu ihren Bedürfnissen passt. Innerhalb der Segmente Airless und luftunterstützt bietet Graco eine Reihe an Applikatoren.



STX™-Pistole

Sequenz-Verputzpistole für geringere Ausflockung

Startet und stoppt die Pumpe für Sie – sie brauchen nur den Abzug zu betätigen.

- Betrieb mit sanftem Start verhindert Materialstopfer
- Integrierter Sensor registriert, wenn der Auslöser gezogen oder losgelassen wird
- Integrierte Arretierung ermöglicht den Durchfluss von Material und Luft, selbst dann, wenn die Pumpe abgeschaltet ist
- Schließt vollständig, wenn die Arretierung ausgelöst wird



T-MAX Spritzlanze

Inline™ Applikator mit Spulenventil für das Öffnen und Schließen. Kann sowohl für Airless- als auch für luftunterstützte Anwendung genutzt werden.



Inline-Spritzpistole

Kombiniert die Vorteile einer normalen Spritzpistole mit dem Inline-Materialdurchfluss. Nur für Airless-Anwendungen.



FreeFlo™ Inline-Pistole

Inline-Applikator ohne Ventil. Ideal für gröbere Zuschlagstoffe aufgrund seines großen Durchlaufs. Kann auch für Airless verwendet werden, am besten mit einem externen Kugelhahn.



Starre und Flexhead Stabpistolen

Die Stabpistolen von Graco sind passend für eine Vielzahl verschiedener Spritzscheiben und ermöglichen das Spritzen unterschiedlichster Materialien bei luftunterstützten Anwendung. Die starre Version mit 1m Länge funktioniert als Verlängerung, während die Flexhead-Version die Anwendung in beengten Räumen ermöglicht.



Externer Schalter für Pumpenabschaltung

Auch wenn Sie an Ihrem T-Max 6912 keine STX-Pistole verwenden, haben Sie mit unseren Sätzen für externen Schalter die Möglichkeit, die Pumpe per Fernsteuerung abzuschalten.

Ausziehbar und in 2 Längen erhältlich. Nutzen Sie diesen zusammen mit dem Applikator Ihrer Wahl. Diesen einfach in der Nähe des Applikators an den Schlauch anschließen und bei Bedarf die Pumpen starten/stoppen.

DER FINE FINISH-SATZ VON GRACO FÜR SPACHTEL

Der Fine-Finish-Satz von Graco bietet hierbei eine unverzichtbare Hilfe. Das runde Spritzmuster wird in einen kontrollierten flachen Spritzstrahl umgewandelt.

Ein rundes Spritzbild ist typisch für das Spritzen dekorativer Materialien mit einem Kompressor und einer Luftdüse: diese Art der Anwendung ist schwierig zu kontrollieren, und es ist nicht leicht, eine gleichmäßige Oberfläche zu erzielen.

Für alle luftunterstützten Applikatoren verfügbar:

- STX-Pistole
- T-MAX-Lanze
- FreeFlo™ Inline-Pistole
- Starre und Flexhead Stabpistolen



TexSpray T-Max Zubehörteile

Mit unserem professionellen Zubehör können Sie Ihre Geräte noch effizienter nutzen:



T-Max Pumpenmodule

- 17Z169 T-Max 506, 230 V EU
- 17Z291 T-Max 506, 230 V IT, DK, CH
- 17Z170 T-Max 506, 110 V UK
- 17Z171 T-Max 657, 230 V EU
- 17Z292 T-Max 657, 230 V IT, DK, CH
- 17Z172 T-Max 657, 110 V UK
- 17Z173 T-Max 6912, 230 V EU
- 17Z293 T-Max 6912, 230 V IT, DK, CH
- 17Z174 T-Max 6912, 110 V UK

T-Max Pumpenmodule

- 17Y905 Ansaugventilsatz, 1" CAM Schnellanschluss
- 19A843 2" CAM Fußventil (T-Max 6912)
- 25E693 200 Liter Ansaugrohrsatz (T-Max 6912), 2" CAM Schnellanschluss, umfasst 19A843
- 25E692 20 Liter Ansaugrohrsatz (T-Max 506/657/6912), Gummi-Schnellanschluss
- 25D091 2" CAM Behälter-Ansaugsatz, 2" Innengewinde CAM Schnellanschluss x 0,6m Schlauch



T-Max Behältermodule

- 17Z182 4-Sack T-Max Behälter (65 Liter)
- 17Z183 6-Sack T-Max Behälter (95 Liter)

Behälter-Zubehörteile

- 17Z414 Vibra-Flo, 230 V EU
- 17Z186 Sackpresse, Form APX
- 17Z539 Sackpresse
- 19A646 Schaber



Materialschläuche

- 289959 3/4" x 3m Peitschenende
- 26A802 3/4" x 10m Peitschenende
- 289960 1" x 5m Schlauch
- 289961 1" x 10m Schlauch
- 17Z187 1" x 15m Schlauch
- 17Z188 1" x 30m Schlauch

Luftschläuche

- 17Z303 Luftschlauch, 3/8" x 13m
- 17Z304 Luftschlauch, 3/8" x 18m
- 17Z305 Luftschlauch, 3/8" x 33m

Satz freistehender Schalter

- 18A682 Freistehender Schalter, 0,25m
- 17Z157 Freistehender Schalter, 18m
- 17Z158 Freistehender Schalter, 33m
- 15Y525 Verlängerungskabel extern, 15m

Air + STX Sätze externer Draht

- 17Z144 Luftschlauch + STX externer Draht, 13m
- 17Z148 Luftschlauch + STX externer Draht, 18m
- 17Z151 Luftschlauch + STX externer Draht, 33m

Luftstecker

- 114558 Luftkupplung mit Innengewinde, 1/4" npt(I)
- 169967 Luftkupplung mit Außengewinde, 1/4" npt(I)

CAM-Stecker

- 15T116 1" CAM (m) x 1" npt(I), Aluminium
- 289874 1" CAM (f) x 1" npt(I), Aluminium
- 120307 2" CAM (m) x 1-1/2" npt(I), Aluminium
- 513549 2" CAM (m) x 1-1/2" npt(m), Aluminium
- 120308 2" CAM (f) x 1-1/2" npt(I), Aluminium
- 15U007 1" CAM (m) x 1" CAM (m) Stopfen, Aluminium
- 17Z307 1" CAM (f) Stopfen, Aluminium
- 17V096 2" CAM (m) Stopfen, Aluminium
- 17V095 2" CAM (f) Stopfen, Aluminium



T-Max Applikatoren

- 17Y910 STX luftunterstützt Abzugspistole für Spachtel *
- 17Z128 FreeFlo Inline-Pistole *
- 24B944 Starre Stabpistole 1m *
- 24B945 Flex Head Stabpistole *
- 17Z054 T-Max Lanze mit Airless-Düse
- 17Y907 Inline-Pistole, RAC X, HDA651
- 24C414 Kugelhahnsatz, FreeFlo und Stabpistolen

STX Pistolen-Luftdüsen

- 17Z563 4mm Edelstahl
- 17Z564 6mm Edelstahl
- 17Z565 8mm Edelstahl
- 17Z566 10mm Edelstahl
- 17Z567 12mm Edelstahl

Stabpistolen-Luftdüsen

- 16A443 3/16" Edelstahl (4,75mm)
- 16A444 1/4" Edelstahl (6,35mm)
- 16A445 5/16" Edelstahl (8mm)
- 16A446 3/8" Edelstahl (9,5mm)
- 16A447 7/16" Edelstahl (11mm)
- 16A448 1/2" Edelstahl (12,7mm)
- 16A449 9/16" Edelstahl (14,3mm)
- 128459 3/8" Nickelbeschichteter gestanzter Stahl (9,5mm)
- 128460 1/2" Nickelbeschichteter gestanzter Stahl (12,7)
- 128461 9/16" Nickelbeschichteter gestanzter Stahl (14,3mm)
- 128462 5/8" Nickelbeschichteter gestanzter Stahl (15,9mm)
- 128463 11/16" Nickelbeschichteter gestanzter Stahl (17,5mm)
- 128464 3/4" Nickelbeschichteter gestanzter Stahl (19mm)

T-Max Lanze und Free Flo Zubehörteile

- 17Z185 Luftunterstützungssatz für Lanze (15m Luftschlauch, luftunterstützt Düsen)*
- 248888 3mm Runde Düse
- 248524 4mm Runde Düse
- 248525 6mm Runde Düse
- 248526 8mm Runde Düse
- 248527 10mm Runde Düse
- 289922 18 Maschenfilter mit Filterschaber (2 Stück)
- 289923 30 Maschenfilter mit Filterschaber (2 Stück)
- 15X791 Filterloses Rohr, Luftstopfen
- 277789 Filterschaber



Fine Finish-Teile

- 17Z635 STX FF Satz (gehärtete Scheiben, Adapter)
- 18A155 Lanzen-/FreeFlo FF-Satz (Gehärtete Scheiben, Adapter)

WideTex FineFinish-Scheiben	Standard	Gehärtet
W4	24S099	24S114
W6	24S100	24S115
W8	24S101	24S116
W10	24S102	24S117
W12	24S103	24S118
WXL	24S104	24S119

Sonstiges

- 17Z231 Gummi-Einlasskugel (T-Max 6912) (1 Stück)
- 17Z232 Gummi-Einlasskugel (T-Max 6912) (5 Stück)
- 17Z556 Stahlkugelsatz, Einlass + Auslass (T-Max 6912)
- 17Z648 Keramikkugelsatz, Einlass + Auslass (T-Max 6912)
- 17Z640 Si-N-Kugelsatz, Einlass + Auslass (T-Max 6912)
- 248395 Luftdüsenreiniger
- 15U027 Luftschlauchanschluss
- 17Z224 Schlauchschmiermittel (50 Stück)
- 248515 Schwammkugel 1,2" Reinigungssatz (5 Stück)
- 19A983 Schwammkugel 1" Reinigungssatz (5 Stück)



TEXSPRAY T-MAX™



Technische Daten

Alle Geräte werden komplett und einsatzbereit ausgeliefert:

Modellbezeichnung:	T-MAX AIRLESS			T-MAX LUFTUNTERSTÜTZT		T-MAX AIRLESS / LUFTUNTERSTÜTZT	
	506	657	6912	6912	6912	6912	6912
SPEZIFIKATIONEN							
Teilenummern: EU - 230 V	17X980	17X983	17X986	17X990	17X993	17Z285	17Z288
Artikelnummern: IT, DK, CH - 230 V	17X981	17X984	17X987	17X991	17X994	17Z286	17Z289
Artikelnummern: UK - 110 V	17X982	17X985	17X988	17X992	17Z282	17Z287	17Z290
Max. Düsengröße	Spachtelmasse 0,051"	Spachtelmasse 0,061"	Spachtelmasse 0,071"	Spachtelmasse 0,071"	Spachtelmasse 0,071"	Spachtelmasse 0,071"	Spachtelmasse 0,071"
Max. Durchfluss - l/min (gpm)	6,4 (1,7)	7,2 (1,9)	12 (3,17)	12 (3,17)	12 (3,17)	12 (3,17)	12 (3,17)
Max. Druck in bar (PSI)	50 (730)	65 (940)	69 (1000)	69 (1000)	69 (1000)	69 (1000)	69 (1000)
Motorleistung - kW (HP)	0,9 (1,2)	0,9 (1,2)	2 (2,8)	2 (2,8)	2 (2,8)	2 (2,8)	2 (2,8)
Kompressor l/min	Externer Kompressor	Externer Kompressor	Externer Kompressor	Externer Kompressor	Externer Kompressor	Externer Kompressor	Externer Kompressor
Gewicht - kg (lbs)	71 (156)	73 (160)	86 (190)	86 (190)	86 (190)	86 (190)	86 (190)
MERKMALE							
SmartControl	✓	✓	✓	✓	✓	✓	✓
LED-Anzeige			✓	✓	✓	✓	✓
Durchfluss- / Druckwählschalter	Integriert	Integriert	✓	✓	✓	✓	✓
Pumpenabschaltung an der Pistole			Optional	Externer Schalter	Integriert für STX-Pistole	Externer Schalter	Integriert für STX-Pistole
Materialbehälter	4 Säcke	6 Säcke	6 Säcke	6 Säcke	6 Säcke	6 Säcke	6 Säcke
Endurance Pumpe	✓	✓	✓	✓	✓	✓	✓
Kolbenpackung	Einfache Packung	Einfache Packung	V-Dichtung	V-Dichtung	V-Dichtung	V-Dichtung	V-Dichtung
Modularer Split-Rahmen	✓	✓	✓	✓	✓	✓	✓
Sackpresse	Optional	Optional	Optional	Optional	Optional	Optional	Optional
Vibra-Flo Shaker	Optional	Optional	Optional	Optional	Optional	Optional	Optional
ZUSAMMENSETZUNG							
Düsen	HDA651	HDA651 + HDA655				HDA651 + HDA655	
WideTex-Düsen				W4H, W6H, W8H, W10H, W12H, WXLH		W4H, W6H, W8H, W10H, W12H, WXLH	
Düsen				4mm, 6mm, 8mm, 10mm	4mm, 6mm, 8mm, 10mm, 12mm	4mm, 6mm, 8mm, 10mm	4mm, 6mm, 8mm, 10mm, 12mm
Düsenhalter	RAC X – 246215					RAC X – 246215	
Pistole	T-MAX Lanze - 17Z054			Free Flo - 17Z128	STX - 17Y910	T-MAX Lanze - 17Z054 Free Flo - 17Z128	T-MAX Lanze - 17Z054 STX - 17Y910
Schlauch	1" x 5m - 289960	1" x 10m - 289961	1" x 5m - 289960 1" x 10m - 289961	1" x 5m - 289960 1" x 10m - 289961		1" x 5m - 289960 1" x 10m - 289961	
Schlauchpeitsche	3/4" x 3m - 289959			3/4" x 3m - 289959		3/4" x 3m - 289959	
Werkzeugbox	✓			✓		✓	
Werkzeuge	Schaber	Schaber	Schaber	Schaber	Schaber	Schaber	Schaber

Alle Informationen und Illustrationen in dieser Broschüre basieren auf den letzten Produktinformationen, die bei Drucklegung verfügbar waren. Graco behält sich das Recht vor, jederzeit ohne Vorankündigung Änderungen vorzunehmen.

Graco ist ISO-9001-zertifiziert.

GRACO DISTRIBUTION BV Industrieterrein Oude Bunders / Slakweidestraat 31, B-3630 Maasmechelen
Tel: +32 (89) 770 700 / Fax: +32 (89) 770 777 / <http://www.graco.com>



Im Kauf eines Graco-Produkts
ist unser hervorragender
Kundendienst inbegriffen.



©2019 GRACO DISTRIBUTION BV 320596DE (Ausgabe B) 12/19 Gedruckt in Europa.

Alle anderen Markennamen und Marken werden zur Identifizierung der Produkte verwendet. Es handelt sich um Markennamen der jeweiligen Eigentümer. Weitere Informationen über das geistige Eigentum von Graco finden Sie unter www.graco.com/patent bzw. www.graco.com/trademarks.